

INFO-PARENTS

- Mars 2022 -

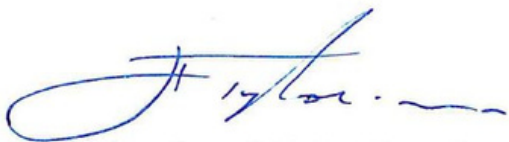


- Mars 2022 - Mot de la direction

Chers parents,

Nous espérons que la semaine de relâche permettra à vous et vos enfants de vous ressourcer. En cette dernière étape, notre communauté d'apprentissage veut amener les élèves à se surpasser. En effet, le personnel exceptionnel de l'établissement s'assure au quotidien de répondre aux besoins des jeunes afin de leur offrir les meilleures conditions de réussite.

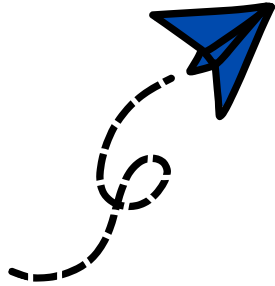
Avec votre précieuse collaboration, nous allons conserver au premier rang de nos priorités, l'épanouissement et le bien-être de vos enfants.



Jean-François Taylor-Wingender
Directeur

INFORMATIONS IMPORTANTES

Retour de voyage

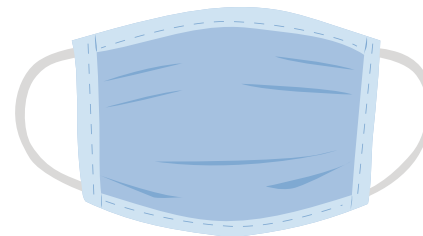


Le gouvernement du Canada impose diverses mesures à respecter pour les personnes qui reviennent de l'extérieur du pays selon la provenance du pays, le statut vaccinal, les personnes avec qui elles ont voyagé et autres. Nous invitons tous les voyageurs à s'assurer de bien comprendre les consignes du gouvernement et de considérer les impacts que celles-ci peuvent engendrer sur leur enfant. <https://voyage.gc.ca/>.

Aussi, un élève qui serait considéré comme n'étant pas adéquatement protégé devrait éviter d'aller à l'école pour une période 14 jours suivant l'entrée au Canada. Dans un tel cas, l'école n'aura pas l'obligation de donner de l'enseignement à distance.

Port du masque

Dès le 7 mars, les élèves n'auront plus à porter le masque en classe. Cependant, le masque devra être porté dans les transitions et les autres endroits dans l'école.



INFORMATIONS IMPORTANTES

Conseil d'établissement

La prochaine rencontre virtuelle du conseil d'établissement se tiendra le **lundi 28 mars 2022 à 18h00**. Ces rencontres sont publiques et les parents qui désirent y assister sont les bienvenus. Pour obtenir le lien Meet de la rencontre virtuelle, veuillez faire la demande auprès de la secrétaire de l'école. L'ordre du jour et les procès-verbaux des assemblées sont disponibles sur le site internet de l'école.

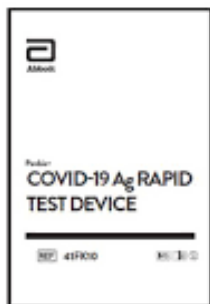


Rencontres à venir :

- le lundi, 2 mai 2022
- le lundi, 13 juin 2022

Changement d'heure

Attention ! N'oubliez pas d'avancer l'heure dans la nuit du 12 au 13 mars 2022.



Boîtes de tests rapides

Vos enfants ont reçu une boîte dans leur sac d'école le 24 février dernier.

INFORMATIONS IMPORTANTES

Pondération des bulletins



Selon le Régime pédagogique pour l'année scolaire 2021-2022, pour les élèves du primaire, la pondération de la première étape sera de 40% alors que celle de la seconde étape sera de 60%.

Journées pédagogiques annulées

Veillez noter que les journées pédagogiques du 10 mai et 3 juin sont annulées à la suite des deux journées de fermeture en raison de tempêtes hivernales. Par conséquent, elles deviennent des journées de classe régulières. Un nouveau calendrier scolaire vous sera envoyé sous peu.

Bilan de la semaine de la persévérance

Les journées de la persévérance scolaire permettent de prendre un temps pour souligner la motivation et la capacité d'adaptation de nos élèves. C'est avec fierté que les titulaires ont remis des certificats à des élèves qui se sont démarqués par leur résilience et leurs efforts au plan académique. Vous pouvez voir les récipiendaires sur la page Facebook de l'école.



DU 14 AU 18 FÉVRIER 2022

LES JOURNÉES DE LA
PERSÉVÉRANCE
SCOLAIRE

INFORMATIONS IMPORTANTES

Activités scolaires à venir



Le mercredi 22 mars, les élèves auront la chance de participer à notre carnaval des neiges annuel. Cette activité se déroulera sur la cour d'école avec plusieurs stations de jeux, en plus, de la présence de l'érablière Meunier qui offrira de la tire sur neige aux élèves.

Le jeudi 14 avril, Saya Percussion présentera un atelier à tous les élèves où ils pourront jouer une grande variété d'instruments de percussions.



Le portail Mozaïk



Pour avoir accès à vos relevés fiscaux, vos états de compte et le bulletin de votre enfant, vous devez être connectés au Portail-Parents Mozaïk. Assurez-vous d'avoir en main le numéro de fiche ou le code permanent de votre enfant, une fois connecté, vous devrez cliquer sur le lien vers la fiche d'inscription de votre ou vos enfants. Capsule vidéo explicative : <https://youtu.be/oVngSLHl31E>



SERVICE DE GARDE

Journée pédagogique

Nous vous rappelons de faire les inscriptions nécessaires pour la journée pédagogique du 23 mars.

Facturation

La facturation est effectuée à la fin de chaque mois. L'envoi des états de compte se fera lors du dernier jour ouvrable du mois. Les frais sont payables par internet. Nous n'acceptons pas les chèques et l'argent comptant.

Relevés fiscaux

Vous avez reçu vos relevés fiscaux sur le Portail-Parents Mozaïk. À noter que les relevés fiscaux ont été émis aux payeurs des frais. Cette information est mentionnée sur l'état de compte de votre enfant.

Absences

IL EST TRÈS IMPORTANT, pour la sécurité de votre enfant, d'informer le service de garde de son absence au dîner et/ou après l'école. Pour se faire, vous pouvez communiquer :

- par courriel : servicedegarde.desdecouvreurs@csmc.qc.ca **OU** par téléphone au (514) 366-0028

ET (très important)

- informer l'enseignant(e) de votre enfant dans l'agenda

CALENDRIER MENSUEL

Mars 2022

Lundi	Mardi	Mercredi	Jeudi	Vendredi	Samedi	Dimanche
28	1 Semaine de relâche	2	3	4	5 	6 
7	8 Journée internationale des femmes	9	10	11	12 	13 
14	15	16	17	18	19 	20 
21	22 Carnaval des neiges	23 Pédagogique 	24	25	26 	27 
28 Conseil d'établissement à 18h00	29	30	31	1	2	3

“

IL N'A QUE DANS LE DICTIONNAIRE QUE
RÉUSSITE VIENT AVANT TRAVAIL.

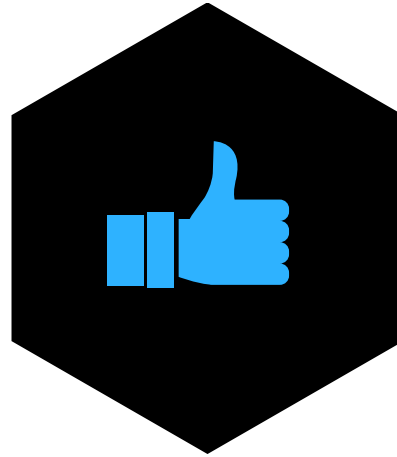
CITATION DU MOMENT

Pierre Fornerod

SUIVEZ-NOUS!



POUR REJOINDRE
L'ÉCOLE:
514 366-0028



ALLEZ VOIR NOTRE PAGE
FACEBOOK!



NOTRE SITE INTERNET :
[HTTPS://DESDECOUVREURS.ECOLELASALLE
.COM/](https://desdecouvreurs.ecolelasalle.com/)